

# AM STRAM RAM

LETTRE D'INFO N°16 | JANV · FEV · MARS · 2022  
RELAIS PETITE ENFANCE

## EDITO

Bonjour à toutes et à tous !

C'est avec un grand plaisir que le **Relais Petite Enfance (RPE)** des Vals du Dauphiné vous retrouve pour cette nouvelle année. Que 2022 soit pour vous, petits et grands, synonyme de joie, de bonheur et de réussite.

Pour cette rentrée 2022, le support d'infos de votre RPE «AM STRAM RAM» fait peau neuve ! Nouvelle ligne graphique, et surtout, nouveau contenu. Un style qui fait la part belle aux conseils professionnels et à l'éveil des tout-petits.

Nous vous invitons, afin de trouver un nouveau nom à notre journal, à nous faire part de vos propositions !

Pour ce numéro, nous vous proposons un **DOSSIER** «La diversification alimentaire menée par l'enfant». Vous trouverez aussi les actus et rendez-vous à venir ces prochains mois.

Très bonne lecture !



RELAIS PETITE ENFANCE

### RESTEZ INFORMÉ !

Assistants maternels, parents, si vous avez une adresse de messagerie, merci de **la faire parvenir à l'adresse de votre RPE de référence.**

Vous serez ainsi **informés au plus vite des actualités** sur le territoire.

### MONENFANT.FR

**Attention, inscription sur monenfant.fr (obligatoire)**

Une campagne d'information a été lancée en septembre 2021 pour vous inciter à **inscrire vos disponibilités sur le site «monenfant.fr»**. Cette inscription est importante afin de **faciliter la recherche d'un mode d'accueil pour les familles.**

## COMPTINE

**SUR LE THÈME DE L'ALIMENTATION**

Tous les légumes  
au clair de lune  
étaient en train de s'amuser - é  
Ils s'amusaient - é  
tant qu'ils pouvaient - é  
et les passants les regardaient  
Les cornichons  
tournaient en rond  
Les artichauts  
faisaient des petits sauts  
les céleris  
valsaient sans bruit  
et les choux-fleurs  
se dandinaient avec ardeur

## DOSSIER

# LA DIVERSIFICATION MENÉE PAR L'ENFANT

Le RPE s'intéresse aujourd'hui à cette méthode, au regard des questionnements sur cette démarche, qui nous est partagée par les familles et professionnels de la petite enfance.

## ARTICLE TIRÉ DU MAGAZINE « LES PROS DE LA PETITE ENFANCE »

La DME, Diversification Menée par l'Enfant, est une autre approche de l'alimentation. Bye bye la petite cuillère enfournée en fond de palais, place à la découverte des aliments par l'enfant lui-même avec ses mains !

Christine Zalejski, auteur du premier livre en France sur la DME et docteur en sciences, explique : « Il y a deux éléments à prendre en compte. Le premier c'est que l'on « remplace » les purées et compotes par des aliments solides. On propose donc du lait et des morceaux cuits, plutôt fondants. Le deuxième, c'est que l'enfant doit être autonome. Le professionnel ne doit pas intervenir. C'est au bébé, et à lui seul, de mettre l'aliment dans sa bouche. »

Au départ, l'enfant ne va pas réussir à attraper ce qu'il y a dans son assiette. Et c'est tout à fait normal. Mais très rapidement, il saura se saisir des aliments. Puis, il va acquérir les compétences et les connaissances pour savoir combien de temps il doit mastiquer tel aliment, comment il doit le déglutir, etc. Grâce à ses diverses explorations, il va récolter un grand nombre de données qu'il sera tout à fait en mesure d'exploiter.

## COMMENT ÇA SE PASSE ?

La DME peut être mise en place à partir de 6 mois, pas avant. Pourquoi ? Parce que l'enfant doit déglutir des morceaux. Il est donc essentiel qu'il sache se tenir bien assis. On installe donc l'enfant dans une chaise, le dos bien droit.

Puis, on lui présente chaque jour un légume différent (ou un fruit). Pour débiter, le brocoli par exemple est pratique, facile à saisir pour l'enfant. Dans tous les cas, le professionnel qui est à ses côtés doit être très attentif. Le bébé doit toujours être sous surveillance quand il mange.

Peu à peu, comme dans une diversification classique, on introduira les féculents, les protéines...

## ET POUR CEUX QUI N'ONT PAS DE DENTS ?

Quand on pense « morceaux », on pense rapidement « dents ». Mais les bébés n'ont pas besoin d'en avoir pour commencer la DME car les morceaux proposés sont soit très durs, pour être sucés, soit fondants. Les molaires sont les dents qui arrivent tardivement (entre 12-18 mois). Donc pas besoin d'attendre qu'ils en aient pour mâcher !

## LÂCHER-PRISE SUR LES QUANTITÉS

Oui, les petits vont manger de plus petites quantités que leurs camarades qui prennent des purées, mais ils boiront plus de lait. Leurs besoins sont donc amplement comblés par le lait. Pas de panique, cette période ne dure que deux ou trois mois. Vous pouvez donc rassurer les parents sur ce point. « Faites confiance aux bébés dont vous avez la garde ! »

! Cette pratique devra être menée en réflexion et concertation avec les 2 parties.



Photo : Freepik.com

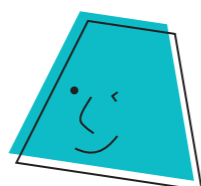
## POUR ALLER PLUS LOIN !

### LIVRES POUR LES ADULTES :

- *Le grand livre de la DME*, C. Zalejski, éd. Thierry Souccar
- *La DME le guide complet de la diversification menée par l'enfant*, A. Mantault Roberdel, éd. Hachette
- *Premiers repas : Comment diversifier l'alimentation de bébé*, A. Houllbert, éd. Thierry Souccar
- *Bébé mange tout seul : Favoriser l'éveil au goût et le plaisir de manger grâce à l'alimentation autonome*, C. Zalejski, éd. Larousse

### LIVRES POUR LES ENFANTS SUR L'ALIMENTATION

- *La soupe aux frites*, Ella Charbon et Jean Leroy, éd. Écoles des Loisirs
- *Adieu odieux dîner*, Delphine Bournay, éd. Écoles des Loisirs



## RECETTE ORIGINALE À FAIRE CHEZ VOUS !

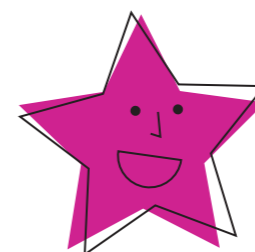
### SUCETTE FROMAGE FRAIS, ÉPICES, OLÉAGINEUX

#### INGRÉDIENTS

- 250 g de fromage frais
- 2 cuillères à café de curry
- 1 cuillère à café de paprika
- 1 cuillère à café de cumin moulu
- ½ cuillère à café de coriandre moulue
- 1 pincée de sel
- 6 gressins

#### INSTRUCTIONS

1. Assaisonner le fromage frais avec les épices et le sel, puis réserver 30 minutes au réfrigérateur
2. Ensuite, former des boules de la taille d'une noix
3. Piquer un stick apéritif ou gressin fin dans chaque boule, les saupoudrer de graines à votre convenance



# LES ACTUS EN BREF



## NOUVELLE CONVENTION

### ATTENTION

Parent employeur, AM, entrée en vigueur d'une nouvelle convention collective du particulier employeur à compter de ce mois de janvier. Des changements vont devoir s'opérer sur les contrats en cours. Pour toutes informations, merci de contacter votre RPE.

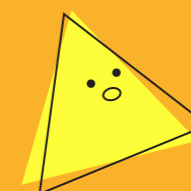
## QUELQUES CHIFFRES CLÉS

- Revalorisation du SMIC 1<sup>er</sup> octobre 2021 : Salaire brut 2.97 € ; salaire net 2.32 €
- Indemnité d'entretien : Au 1<sup>er</sup> octobre 2021, le montant de l'indemnité d'entretien ne peut être inférieur à 90 % du minimum garanti à 3.38 € par enfant pour une journée de 9 h. Ce montant est proratisable en fonction du nombre d'heures d'accueil par jour. Il ne peut être inférieur à 2.65 €.
- Rémunération maximale journalière : La rémunération brute de votre assistante maternelle agréée ne doit pas dépasser un plafond journalier de référence (5 fois la valeur du SMIC horaire brut) par enfant gardé, soit au 01/01/2022 en brut : 52.85 € ; en net : 41.28 €

## SIMULATEUR FIN DE CONTRAT PAJEMPLOI

### ATTENTION

Pajemploi vous propose sur son site, un simulateur de fin de contrat. Cet outil, très utile, peut s'avérer néanmoins trompeur si vous ne le remplissez pas correctement. Aussi, lors d'une fin de contrat, nous vous invitons de vous rapprocher de votre RPE si vous avez un doute.



# LA VIE DU RELAIS VDD



## CYCLE DE CONFÉRENCE

10 février 2022 – SOUS RÉSERVE

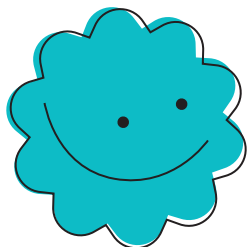
« Les Neurosciences appliquées à la petite enfance » Johana Hirt.

## SEMAINE DE LA PETITE ENFANCE

du 19 au 26 mars 2022

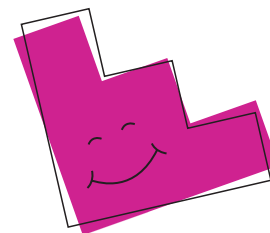
Pour suivre les évènements, se référer à la prochaine newsletter ou sur le site des VDD : [valsduDauphiné.fr](http://valsduDauphiné.fr)

AGENDA !



## NEWSLETTER

Une newsletter vous permettra de vous tenir informés des différentes manifestations à venir. Celle-ci sera disponible sur le site des Vals du Dauphiné ou sera envoyée par mail.



# LES SECTEURS



Valérie VILLETON



Nadine ARMÉNAUD



Marie LAISNE



Magali MOUMEN



Evelyne PAPPALARDO

## Secteur Pont de Beauvoisin

[ram.pontdebeauvoisin@valsduDauphiné.fr](mailto:ram.pontdebeauvoisin@valsduDauphiné.fr)  
04 76 32 71 98

## Secteur La Tour du Pin

[ram.latourdupin@valsduDauphiné.fr](mailto:ram.latourdupin@valsduDauphiné.fr)  
04 74 96 50 10



Thomas GROUD CAPET

## Secteur Saint Victor de Cessieu

[ram.stvictordecessieu@valsduDauphiné.fr](mailto:ram.stvictordecessieu@valsduDauphiné.fr)  
04 74 33 13 11



Cindy VARVIER



Olivier HAMON

## Secteur Les Abrets Val-de-Virieu

[ram.lesabrets@valsduDauphiné.fr](mailto:ram.lesabrets@valsduDauphiné.fr)  
[ram.virieu@valsduDauphiné.fr](mailto:ram.virieu@valsduDauphiné.fr)  
04 26 78 39 84

